

Einbausatz Typ 53-04

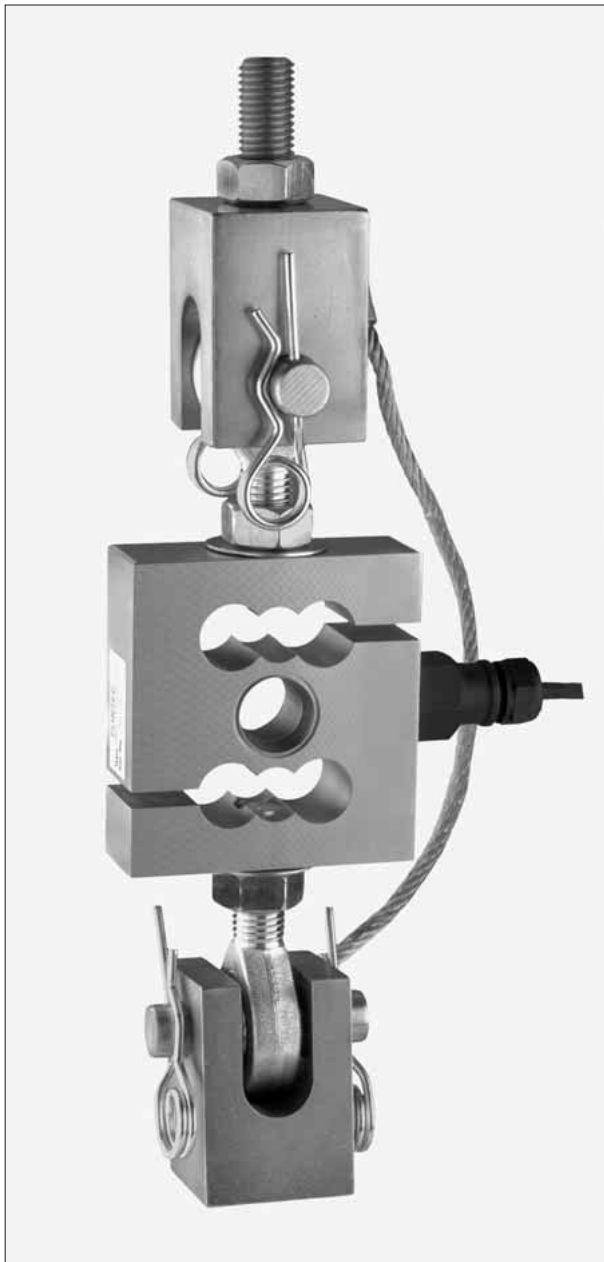
Flintec Einbauteile für Wägezellen sind so konstruiert, daß eine optimale Kräfteinleitung in die Wägezelle erfolgt. Der Einbausatz Typ 53-04 bietet die optimale Kräfteinleitung für Zugkraft-Wägezellen.

Einsetzbar mit UB1- und UB6-Wägezellen.

Standard-Ausführung: Stahl, galvanisch verzinkt.

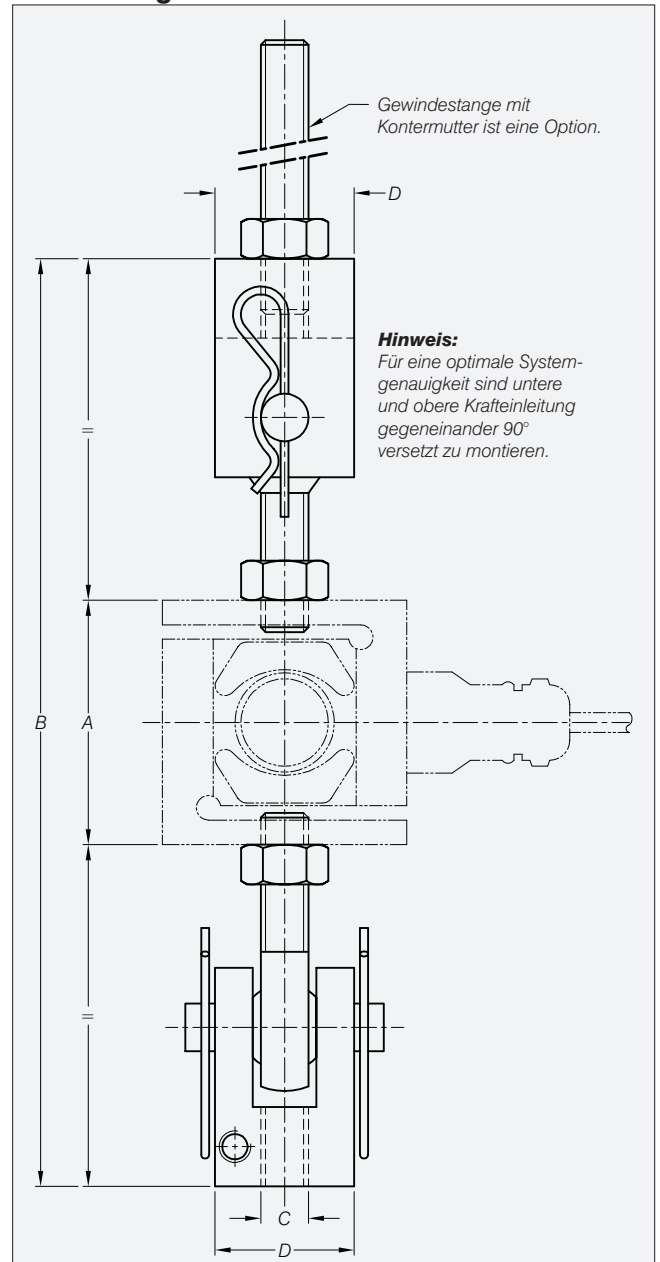
Wichtige Vorteile

- Nennlastbereich 100 kg bis 5 000 kg.
- Einfache Montage.
- Speziell geeignet für Hybridwaagen und hängende Lasten.
- Zugelassen für eichfähige Waagen.



Einbausatz 53-04 und UB1 Wägezelle

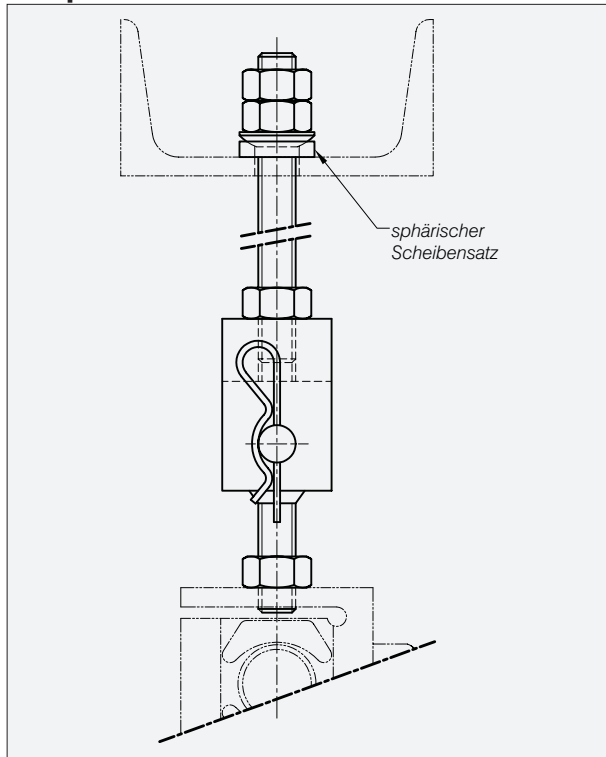
Abmessungen



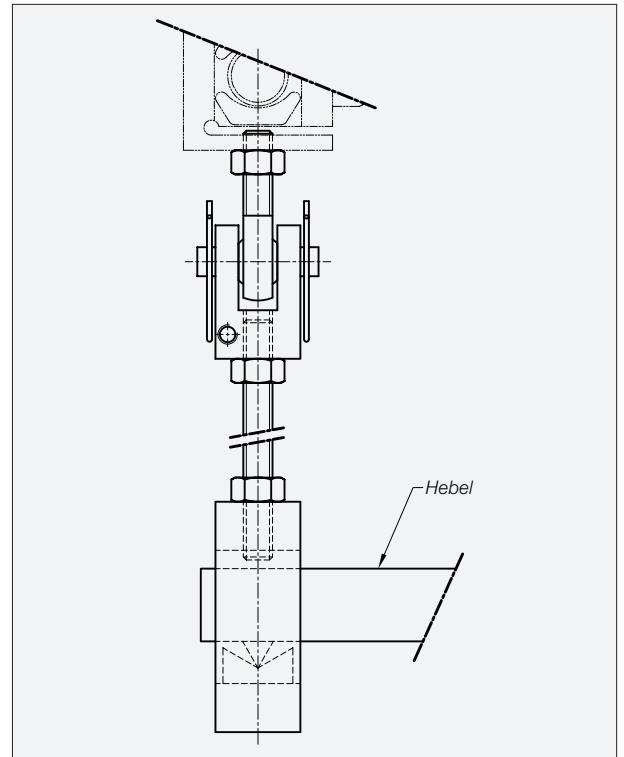
Wägezelle	Nennlast in kg	A	B	C	D
UB6-1 kN/2 kN/5 kN	102/204/510	61.5	240	M12	32
UB1-10 kN/20 kN	1020/2039	92	270	M16	40
UB1-50 kN	5099	136	420	M24	63.5

Abmessungen in mm.
Technische Änderungen vorbehalten.

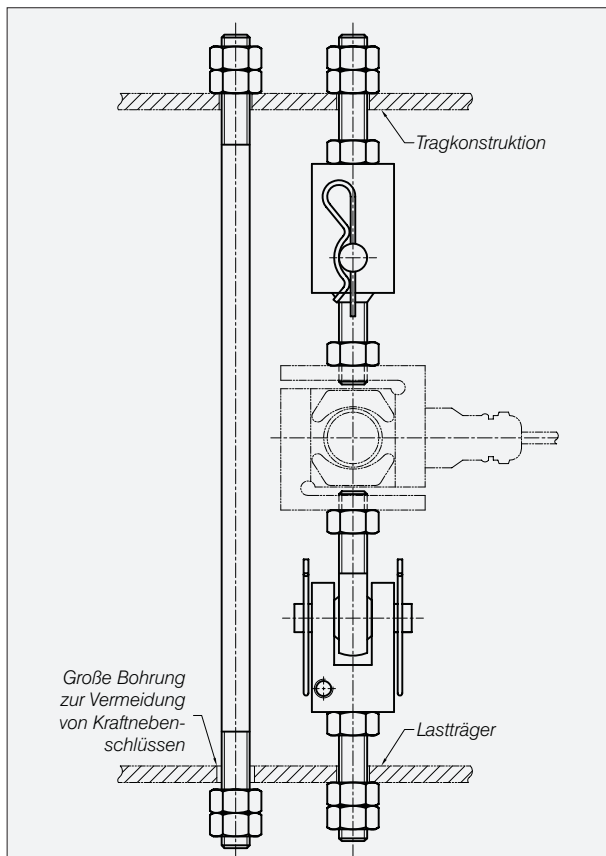
Beispiele



Optimale Montage an Tragkonstruktion



Hybridwaage



Sicherheitsvorkehrung