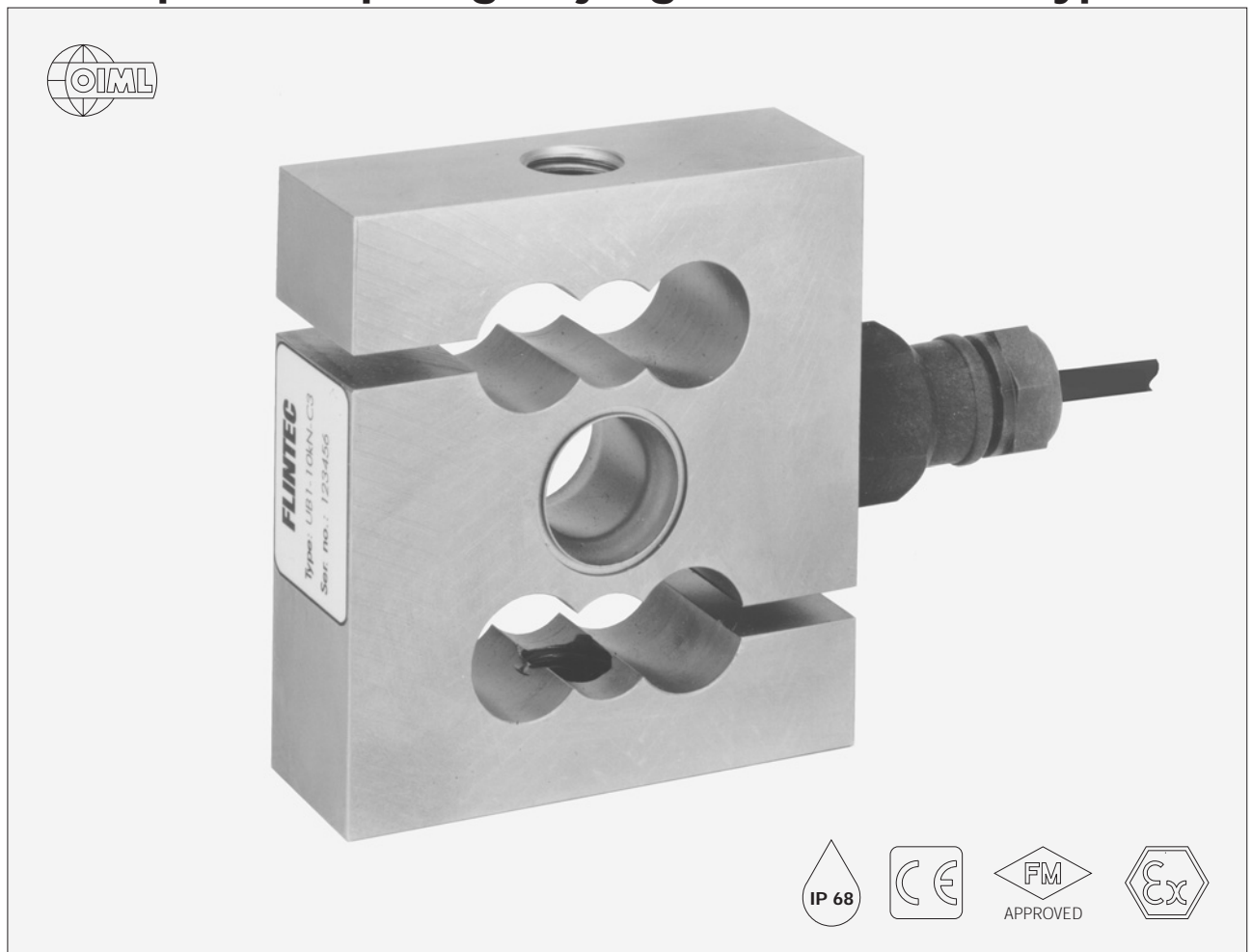


Capteur de pesage à jauge de contrainte type UB1



Le capteur de pesage UB1 est disponible pour des charges nominales de 10 kN jusqu'à 50 kN (1020 kg à 5099 kg) et dans les classes de précision GP (C.I.), C1 et C3. La version C3 correspond aux exigences OIML R60 classe III jusqu'à une résolution approuvée de 3.000 pas (graduation)

La cellule peut être utilisée dans des conditions d'environnement difficiles grâce à l'acier Inox, un passage du câble en opercule de verre et un sertissage hermétique qui protège la jauge de contrainte à l'intérieur.

Sa construction permet un montage aisée sur des récipients suspendus ou avec des balances hybrides.

Grâce au précalibrage spécifique de Flintec (en mV/V/O), un réglage de plusieurs capteurs n'est pas nécessaire.

Le capteur de charge UB1 est livrable en Ex pour des atmosphères explosibles en Zone 1, 2 (gaz) et 21,22 (poussière) selon EEX ia IIC T6...T4 T130°C ATEX.

Avantages importants

- Charges nominales : 10 kN à 50 kN
- Grande précision
- Cellule en acier Inox
- Sertissage hermétique
- Protection IP 68
- Approuvé pour 3000 pas
- Grande impédance d'entrée: 1100 Ω .
- Calibration en mV/V/ Ω .
- Câble facile à échanger
- Possibilité de livrer un jeu de montage spécifique

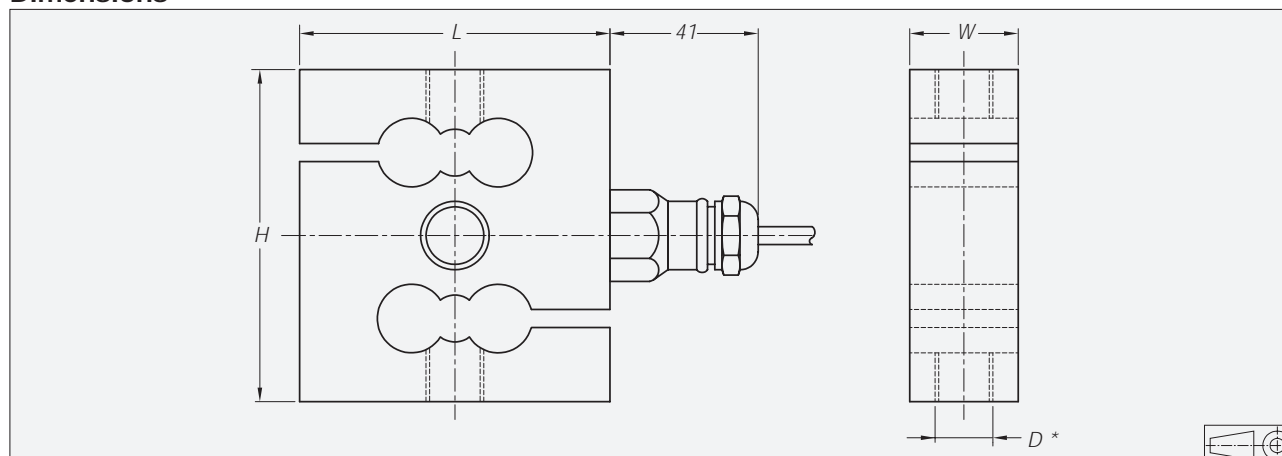
Option

- Version en EX Zone 1,2,21 et 22 ATEX

Données techniques de la cellule UB1

Charge nominale (=E _{max})	kN	10 / 20 / 50		
Equivalent métrique (1 N=0.10197 kg)	kg	1020 / 2039 / 5099		
Valeur de reconnaissance (=RO)		mV/V	2 ± 0.1%	
Calibrage mV/V/Ω (classé A...I)	%RO	≤ ± 0.05 (≤ ± 0.005)		
Classe de précision selon OIML R 60		(GP)	C1	C3
Nombre de pas de vérification autorisé au max. (n)		n.a.	1000	3000
Valeur d'intervalle min. de la cellule (V _{min})		n.a.	E _{max} /5000	E _{max} /5700
Erreur combinée	%RO	≤ ± 0.040	≤ ± 0.030	≤ ± 0.020
Erreur de fluage (30 minutes) / DR	%RO	≤ ± 0.060	≤ ± 0.049	≤ ± 0.016
Coefficient de température du point zéro	%RO/°C	≤ ± 0.0040	≤ ± 0.0028	≤ ± 0.0024
Coefficient température de valeur reconnaissance	%/°C	≤ ± 0.0020	≤ ± 0.0016	≤ ± 0.0011
Tension d'alimentation	V	5...15		
Tolérance du signal zéro	%RO	≤ ± 1.0		
Impédance d'entrée	Ω	1106 ± 5		
Impédance de sortie	Ω	1000 ± 1		
Résistance d'isolation (100 V DC)	MΩ	≥5000		
Plage de température nominale	°C	-10...+40		
Plage de température d'utilisation	°C	-40...+80		
Capacité de surcharge	%E _{max}	200		
Charge de rupture	%E _{max}	300		
Matière de la cellule		acier Inox 17-4 PH (1.4548)		
Sertissage		Sertissage hermétique, traversée câble scellée avec du verre lasersoudé		
Protection selon DIN 40.050		IP 68		

Dimensions



Type	L	H	W	filetage D
UB1-10k N/20 kN	86	92	30	M16
UB1-50 kN	143	136	43	M24x2

Dimensions en mm. Sous réserve de toutes modifications techniques

* Livrable aussi avec un filetage 5/8-18 UNF (10...20 kN) et 1-12 UNF (50 kN)

Branchement de câble

- La cellule est équipée d'un câble blindé à 4 fils (AWG 24).
- Longueur du câble : 6 m.
- Diamètre du câble : 5 mm.
- Le blindage est flottant

