

DMS-Wägezelle Typ SB8



Die SB8 Wägezelle ist in Nennlasten von 10 kg bis 500 kg und in den Genauigkeitsklassen GP, C1, und C3 verfügbar.

Die C3-Version entspricht den Anforderungen für eichpflichtige Waagen der Eichklasse III bis 3000 d Auflösung, gemäß OIML R 60.

Die Verwendung von Edelstahl, die geschweißte Abdeckung der DMS-Meßelemente erlauben den problemlosen Einsatz auch unter ungünstigen Umgebungsbedingungen.

Durch die spezielle Flintec-Kalibrierung (in $mV/V/\Omega$) ist ein Eckenabgleich der Waage in der Regel nicht erforderlich.

Für den Einsatz im Ex-Bereich Zone 0, 1, 2 (Gas) und 20, 21, 22 (Staub) ist die SB8 Wägezelle in Ex-Ausführung lieferbar gemäß EEx ia IIC T6...T4 T130°C ATEX.

Wichtige Vorteile

- Nennlasten: 10 kg bis 500 kg.
- Hohe Genauigkeit.
- Wägezelle aus Edelstahl.
- Hermetisch gekapselt.
- Schutzart IP 68.
- PTB-geprüft für 3000 Teile (in Vorbereitung).
- Kalibrierung in $mV/V/\Omega$.
- Eine komplette Reihe von Einbausätzen steht zur Verfügung.

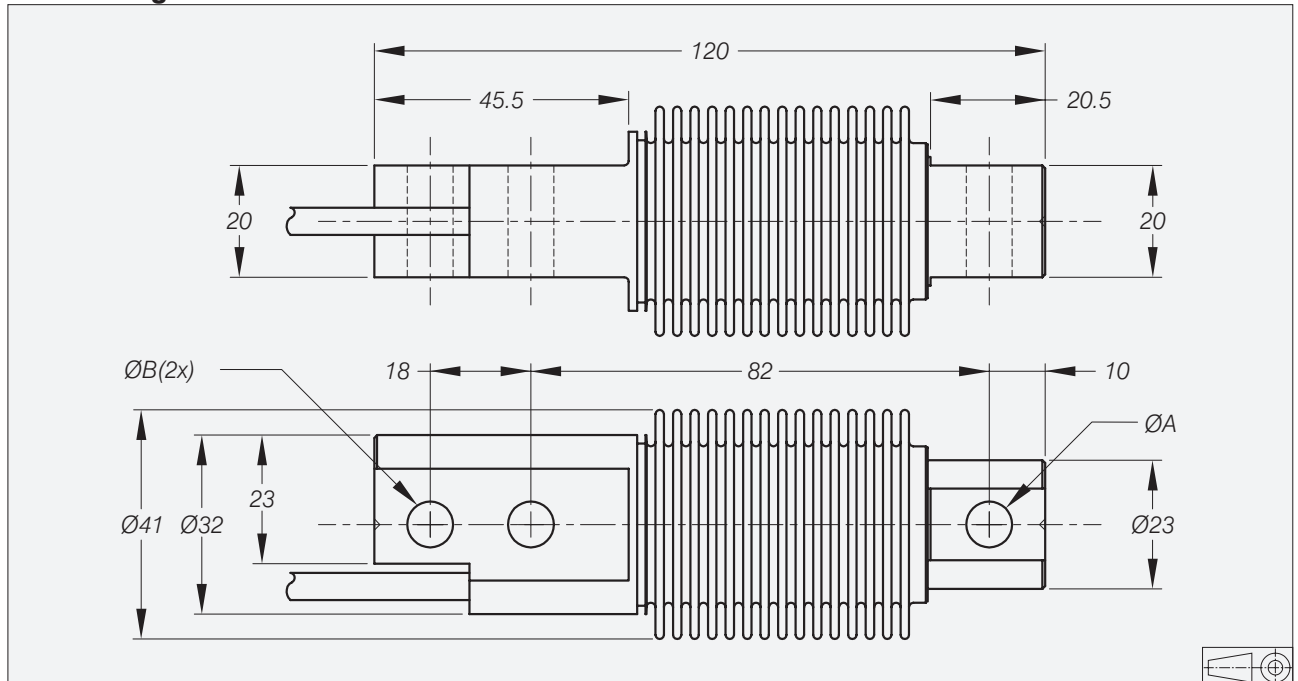
Option

- Ex-Version Zone 0, 1, 2 und 20, 21, 22 ATEX.

Technische Daten der SB8-Wägezelle

Nennlast	(E_{max})	kg	10 / 20 / 50 / 100 / 200 / 500		
Nennkennwert	(Cn)	mV/V	$2 \pm 0.1\%$		
Kalibrierung in mV/V/Ω		%Cn	$\leq \pm 0.05 (\leq \pm 0.005)$		
Genauigkeitsklasse nach OIML R 60			(GP)	C1	C3
Maximal zulässige Anzahl der Teilungswerte	(n_{max})		n.a.	1000	3000
Mindestteilungswert der Wägezelle	(v_{min})		n.a.	$E_{max}/5000$	$E_{max}/10000$
Zusammengesetzter Fehler	%Cn	$\leq \pm 0.040$	$\leq \pm 0.030$	$\leq \pm 0.020$	
Kriechfehler (30 Minuten) / DR	%Cn	$\leq \pm 0.060$	$\leq \pm 0.049$	$\leq \pm 0.016$	
Temperaturkoeffizient des Nullpunktes	%Cn/°C	$\leq \pm 0.0040$	$\leq \pm 0.0028$	$\leq \pm 0.0014$	
Temperaturkoeffizient des Kennwertes	%/°C	$\leq \pm 0.0020$	$\leq \pm 0.0016$	$\leq \pm 0.0011$	
Speisespannung	V		5...15		
Nullsignaltoleranz	%Cn		$\leq \pm 5$		
Eingangswiderstand	Ω		380 ± 10		
Ausgangswiderstand	Ω		350 ± 3		
Isolationswiderstand (100 V DC)	MΩ		≥ 5000		
Nenntemperaturbereich	°C		-10...+40		
Gebrauchstemperaturbereich	°C		-20...+65		
Grenzlast	(E_{lim})	% E_{max}	200		
Bruchlast		% E_{max}	300		
Grenzquerbelastung		% E_{max}	100		
Werkstoff			Edelstahl 17-4 PH (1.4548)		
Kapselung			hermetisch gekapselt		
Schutzart nach DIN 40.050			IP 68		

Abmessungen



* Schraubengewinde zur Montage fetten.
Abmessungen in mm. Technische Änderungen vorbehalten.

Kabelanschluß

- Die Wägezelle hat ein 6-adriges, abgeschirmtes Kabel (AWG 26). Kabelmantel aus Polyurethan.
- Kabellänge: 3 m.
- Kabeldurchmesser: 5.8 mm.
- Der Schirm ist an der Wägezellenseite aufgelegt.

